

GUÍA DE ESTUDIO 6

**CERRO
PIONONO**

TABLA DE CONTENIDOS

03 | **HABILIDADES**

04 | **CERRO PIONONO**

12 | **PRÁCTICA**

14 | **EVALUACIÓN**



Habilidades

- » Reconocer los conceptos de relieve, montaña y cerro.
- » Aprender información básica sobre el Parque Ecológico Pionono.
- » Identificar estrategias que fomenten el cuidado del parque.

GUÍA DE ESTUDIO 6

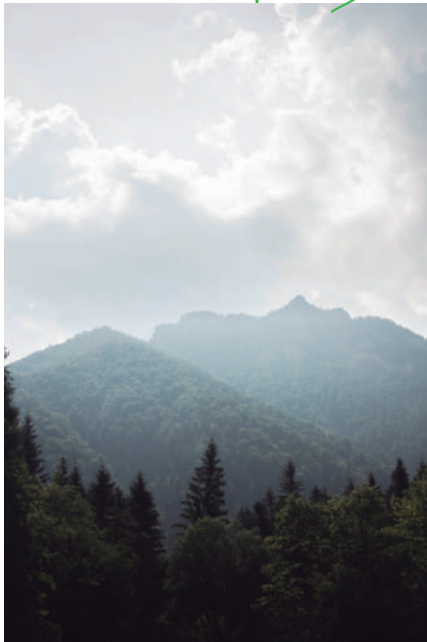


Fecha de publicación:
Fecha de entrega:

Cerro Pionono

Primero hablemos sobre el relieve...

El relieve son todas las formas que hay en la corteza terrestre, por ejemplo:



Las montañas:

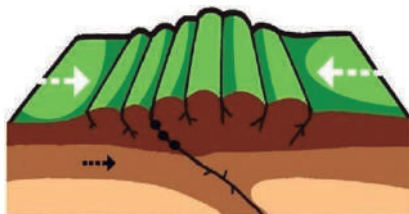
Son elevaciones naturales de la tierra con uno o más picos en su parte superior y son más altas que un cerro.



Hay montañas en cualquier parte del mundo, tanto en la tierra como en el mar.

¿Cómo se forman las montañas?

¿Recuerdas que la tierra está formada por capas como las de un ponque?



Las montañas se forman cuando estas capas chocan horizontalmente por terremotos o movimientos de la tierra, elevándose poco a poco.

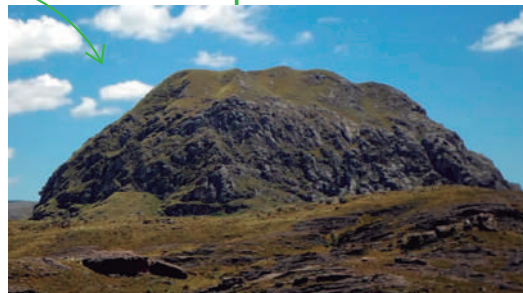




¿Quieres conocer más
sobre la formación de
las montañas?

¿Qué es un cerro?

Los cerros son elevaciones naturales del
suelo de poca altura y aislados, suelen
tener riscos o piedras a la vista.



Ahora si hablemos del Cerro Pionono...

Tiene alturas desde
los 2800 mts, hasta
los 3250 mts (Sopó,
2021).

Su temperatura
promedio es de 12°C,
pero puede llegar a
los 0°C en noches y
mañanadas.



Está ubicado en la cadena montañosa oriental del municipio de Sopó. En el cerro se originan numerosos nacederos y quebradas que alimentan los ríos cercanos (Corpoguavio, 2011).

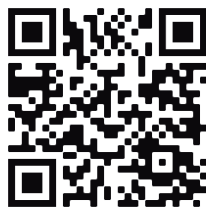
Esto pasa ya que el cerro actúa como una gran esponja que retiene agua, gracias al material que lo conforma.

Almacena y lleva el agua lentamente hasta los nacederos y quebradas durante todo el año, por esto al cerro se le llama zona de recarga de acuíferos.



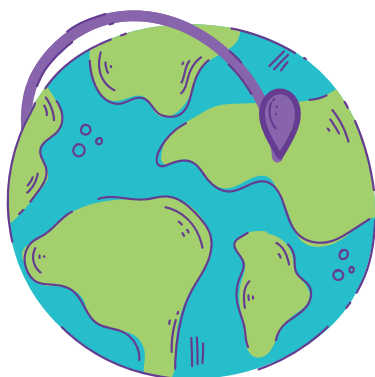
¿Qué es un acuífero?

Son acumulaciones de agua que se forman por debajo del suelo o la tierra.



**Aprende más sobre la
recarga de acuíferos**

Parque Ecológico Pionono



El parque funciona desde el año 1999, creado con el objetivo de educar a la población sobre el cuidado del ambiente (sopo.info, 2021).

También, se busca incentivar el turismo en el municipio (Ramos, 2002).

Además, las autoridades ambientales han declarado esta zona como "Reserva Forestal Protectora", debido a la importancia de los ecosistemas que debemos proteger por su variedad de plantas y animales (Corpoguavio, 2011).



¿Por qué debemos proteger esta zona?

En el cerro hay un ecosistema llamado "Bosque seco montano bajo".

Se encuentra amenazado en nuestro país y a nivel mundial.

Este ecosistema ha sido muy alterado por el ser humano, por lo que se han perdido muchas especies de fauna y flora que no se dan en más lugares.

Los suelos de este ecosistema se caracterizan por ser muy fértiles, por lo cual han sido utilizados para la agricultura hasta dejarlos inservibles (CAR,1996)



Amenazas existentes en el Parque Ecológico Pionono

Incendios forestales:
Principal causa de pérdida de bosques.

Agricultura: requiere alta cantidad de químicos que contaminan el agua.

Ganadería: elimina los árboles para que las vacas se puedan alimentar y daña el suelo.

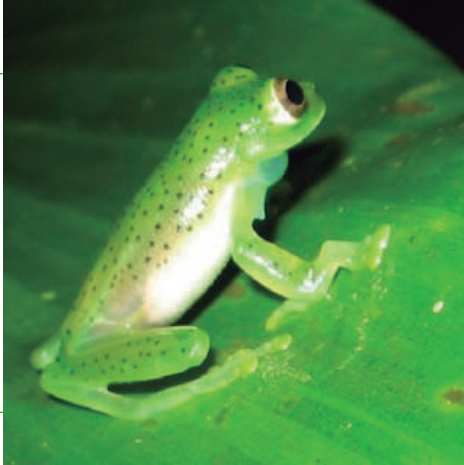
Especies Invasoras: son especies traídas de otros lugares de fauna o flora que crecen y se reproducen más fácilmente que las nativas.

Minería: elimina toda la cobertura vegetal (pasto, árboles, arbustos) y a su vez los animales.



FAUNA

Anfibios como ranas y una especie de salamandra.



(Calabazo & Ortega, 2018)



(Parques Nacionales Naturales de Colombia)

Reptiles como lagartos
y serpientes



Varios mamíferos como:

Ratón de campo



Murciélago



(Calabazo & Ortega, 2018)

Comadreja

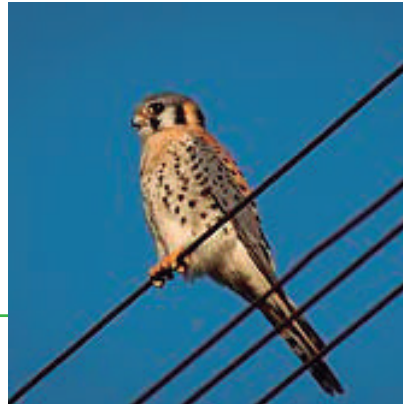


Cusumbo



Aves como:

El halcón



El gavián



Flora:



Encenillo



Escobo



Mortño



Licopodio



Uva camarona

¿CÓMO PODEMOS CUIDAR NUESTRO PARQUE ECOLÓGICO PIONONO?

- ✓ Cuidando y respetando los ecosistemas.
- ✓ Preservando la flora y la fauna de las zonas protegidas.
- ✓ Asistiendo a las jornadas de siembra que organice la alcaldía.
- ✓ Evitando arrojar contaminantes (basura o desechos tóxicos) al agua y a la tierra.

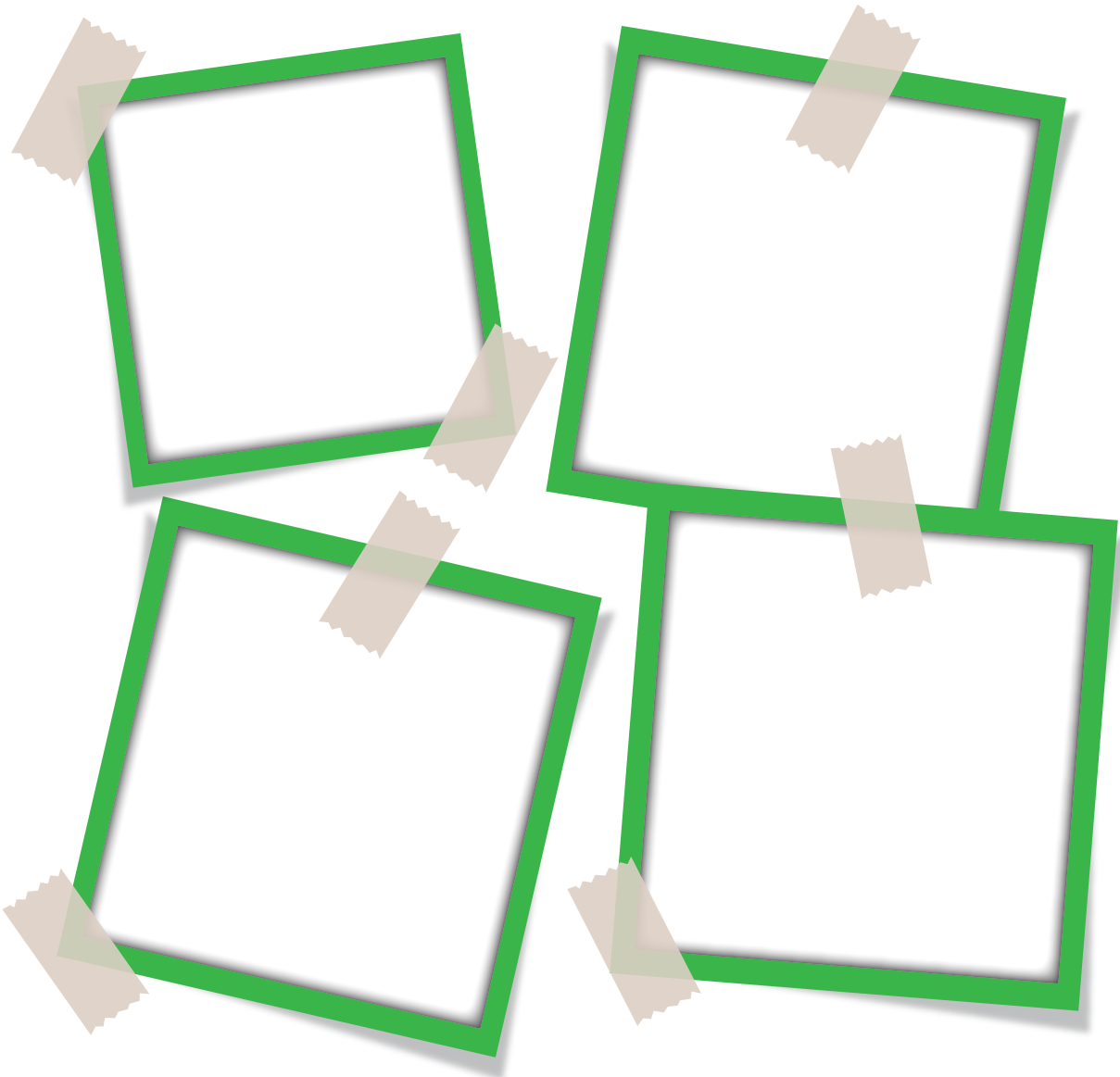


- ✓ Respetando los reglamentos de ingreso que tenga el Parque.

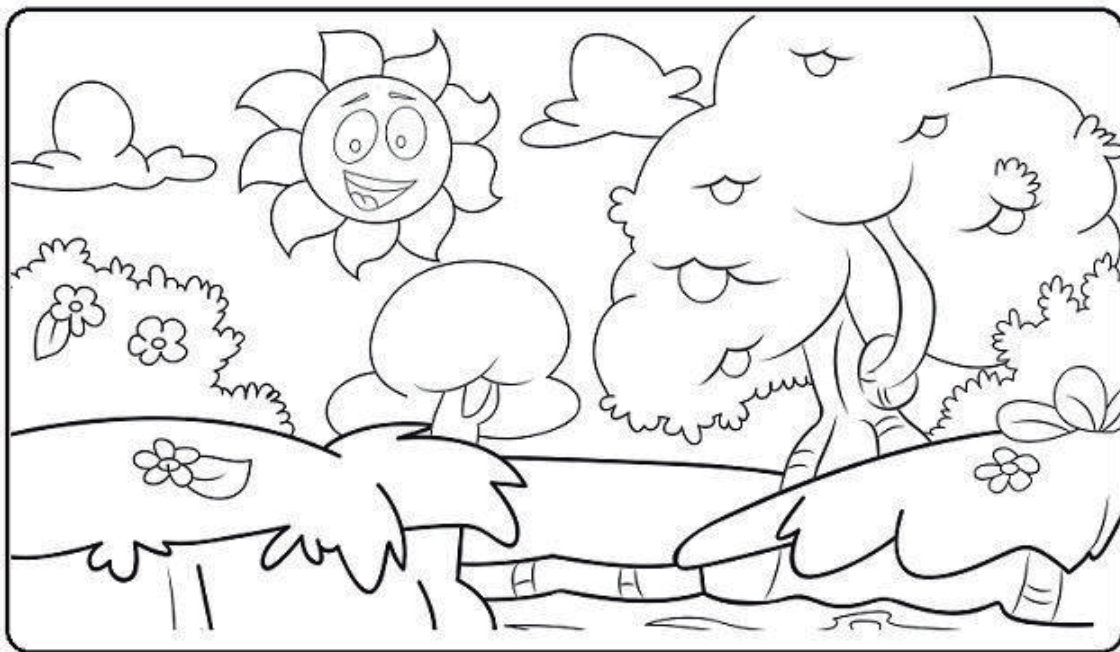


PRÁCTICA

1. Observa el siguiente video, después con ayuda de un adulto realiza una materia con plástico reciclado, siembra una planta y envía la imagen a tu profesora.



2. Decora la escena que demuestre la falta de cuidado con el ambiente.



3. Responde las siguientes preguntas o afirmaciones con falso o verdadero.

a. Los cerros tienen la misma altura que una montaña:

☐ Verdadero

☐ Falso

b. La temperatura promedio del Cerro Pionono es de 24°C:

☐ Verdadero

☐ Falso

c. El Cerro Pionono almacena agua en su interior:

☐ Verdadero

☐ Falso

d. La minería es una amenaza actual del Parque Ecológico Pionono :

☐ Verdadero

☐ Falso

EVALUACIÓN

RÚBRICA DE EVALUACIÓN	SI	NO
Realiza la siembra de una planta dentro de un contenedor reciclado.		
Identifica un ecosistema alterado por el ser humano.		
Diferencia el concepto de montaña y cerro.		
Reconoce características básicas del Parque Ecológico Pionono.		

BIBLIOGRAFÍA

Corpoguavio. (2011). Formulación Participativa del Plan de Manejo de la Reserva Forestal Protectora "Cerros Pionono y Las Águilas". Convenio Especial de Cooperación.

Ramos, J. (2002). Plan de Manejo Ambiental "Parque Natural y Ecológico Pionono. Sopó.

Calabazo, L., Ortega, J. (2018). Catálogo de anfibios y reptiles de Colombia. Volumen 4 (1). 16-22

Rodríguez, M. (2013). *Thomasomys niveipes* (Thomas, 1896). <http://miguel-e-rodriguezposada.blogspot.com/2013/05/normal-0-21-false-falsefalse-es-ja-x.html>

Animales. (2021). Coatí.
<https://www.animales.website/coati/>

Sopo. (2021). Parque Ecológico Pionono.
<https://www.sopocundinamarca.gov.co/MiMunicipio/Paginas/Parque-Ecologico-Pionono.aspx>

Sopo.info. (2021). Parque Ecológico Pionono.
<https://sopo.info/parque-ecologico-pionono/>

CAR. (1996). Zonas de Vida o Formaciones Vegetales. Bogotá.