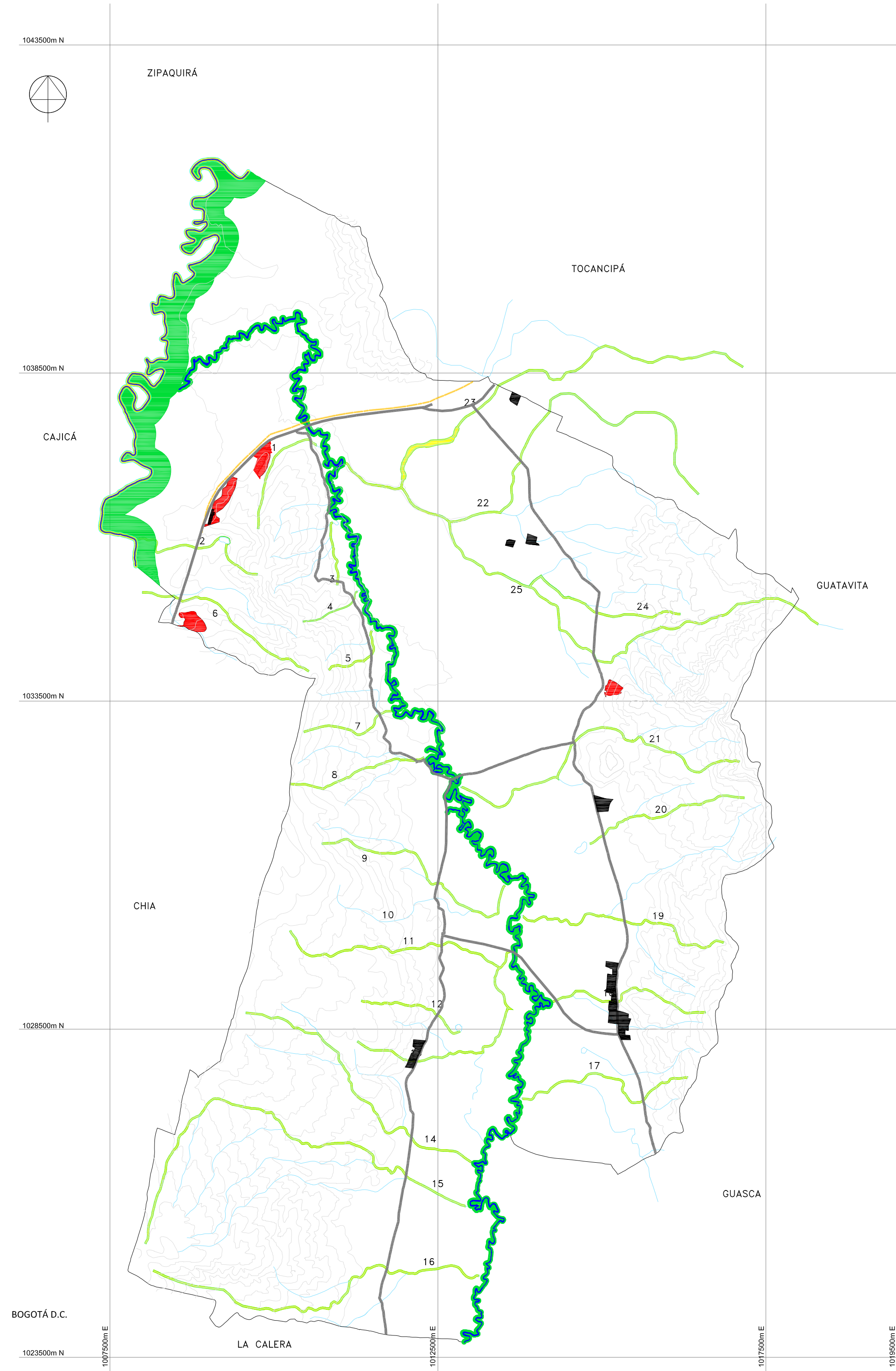


ZONAS DE RIESGO



Plano No

9

NOTAS DE LA COMPILACIÓN

Nota 1. El Plano No. 9 se adopta mediante el artículo (x) del subcapítulo 1 (Áreas de protección en suelo urbano) del Capítulo 1 (Asentamientos urbanos y sistemas generales) del Título VI (Componente Urbano del Plan de Ordenamiento), del proyecto de Acuerdo de Compilación del POT, que corresponde al artículo 62 del Acuerdo 012 de 2007.

Nota 2. Tal y como se establece en el artículo (x) del Decreto de Compilación, que corresponde al artículo 62 del Acuerdo 012 de 2007, las franjas con riesgo de inundación, flujos torrenciales y otros eventos que pueden causar daño a las infraestructuras urbanas son zonas de riesgo.

Nota 3. También está relacionado con el riesgo el artículo (x) del Decreto de Compilación, que corresponde al artículo 40 del Acuerdo 012 de 2007, que enuncia el programa de gestión de riesgo. Igualmente el numeral 7 del artículo (x) del Decreto de Compilación, que corresponde al numeral 7 del artículo 161 del Acuerdo 012 de 2007, que hace referencia al plan de ejecución del programa estratégico de gestión del riesgo.

Nota 4. El plano cartográfico No. 9 indica las zonas de riesgo y recuperación en suelo rural, si bien tales zonas no se mencionan en el Decreto de Compilación. La identificación definitiva y delimitación precisa de estas zonas se adelantará en el marco del programa de gestión de riesgo cuya formulación se establece en el artículo (x) del Decreto de Compilación, que corresponde al artículo 40 del Acuerdo 012 de 2007.



FUENTE Y CARACTERÍSTICAS TÉCNICAS
Coordenadas geográficas con origen en la intersección del meridiano 74 grados 04 minutos 51.30 segundos con el paralelo 4 grados 35 minutos 56.57 segundos y en sistema MAGNA SIRGAS 74 grados 04 minutos 39.0285 segundos y 4 grados 35 minutos 32.15 segundos con falso norte 1.000.000 1.000.000 establecidas por el IGAC.
Plano de proyección 2.550 metros sobre el nivel medio del mar compilación de planos aerofotogramétricos a Esc: 1:1000 fotografías aéreas 1990 IGAC

ACTUALIZACIÓN CARTOGRAFICA IGAC 2003

CONVENCIONES

- LIMITE MUNICIPAL
- RIOS
- QUEBRADAS
- VIA MUNICIPAL
- AREA URBANA

LEYENDA

ESTRUCTURA ECOLOGICA PRINCIPAL

1. RIO BOGOTÁ

- ZONA DE MANEJO Y PRESERVACION AMBIENTAL
- ZONA DE RONDA

2. RIO TEUSACA

- ZONA DE MANEJO Y PRESERVACION AMBIENTAL
- ZONA DE RONDA

3. SISTEMA DE QUEBRADAS

RIESGO POR INUNDACION

- 1 Q. HATO GRANDE 2
- 2 Q. HATO GRANDE 1
- 3 Q. HATO GRANDE 3
- 4 Q. HATO GRANDE 4
- 5 Q. HATO GRANDE 5
- 6 Q. HACIENDA EL PORTETE
- 7 Q. HACIENDA EL BOYERITO 1
- 8 Q. HACIENDA EL BOYERITO 2
- 9 Q. EL CHAPARRO
- 10 Q. LA CONCHITA
- 11 Q. DEL SALVIO
- 12 Q. HACIENDA BUENA VISTA
- 13 Q. EL MERCENARIO
- 14 Q. HACIENDA LA ALBANIA
- 15 Q. VERABUENITA
- 16 Q. ROSA BLANCA
- 17 Q. HACIENDA CASABLANCA
- 18 Q. MEUSA
- 19 Q. EL CORTUJO
- 20 Q. GRATAMIRA
- 21 Q. CENTRO ALTO
- 22 Q. ARGOVIA
- 23 Q. LA CHOCUJA
- 24 Q. SANTA HELENA
- 25 Q. PADRE JESÚS

4. ZONAS DE RIESGO

- RIESGO
- RECUPERACION

ESCALA Y FUENTE

500m 0 1000m

Fuente : Alcaldía Municipal de Sopó Fecha : Enero 2009



PLAN BASICO DE ORDENAMIENTO TERRITORIAL

DECRETO No. DE DE 2009 POR MEDIO DEL CUAL SE COMPILAN LAS DISPOSICIONES CONTENIDAS EN LOS ACUERDOS MUNICIPALES 09 DE 2000 Y 012 DE 2007.

ALCALDÍA MUNICIPAL DE SOPÓ

WILLIAN OCTAVIO VENEGAS RAMIREZ
Alcalde Municipal

OMAIRA ESPERANZA CORTEZ ARIZA
Secretaría para la Gestión Integral

JERSON RODRIGUEZ GUTIERREZ
Subsecretario de Planeación y Urbanismo

