

## SE REFUERZA LA SEGURIDAD EN LAS ZONAS ALTAS



El Ejército Nacional en coordinación con la Policía continúa con las inspecciones en las zonas altas del municipio. **Se han encontrado cambuches, ropa tirada, envases de bebidas alcohólicas; lo que indica que hay personas que han habitado en estos sitios**, muy probablemente para esconderse luego de un hurto o consumir sustancias psicoactivas.

La Secretaría de Gobierno con el trabajo mancomunado de la Fuerza Pública, estará reforzando la seguridad en las zonas rurales y fortaleciendo las relaciones con los Soposeños que viven en estos lugares, para dar aviso a las autoridades cuando lo requieran.

## APERTURA DEL PARQUE ECOLÓGICO PIONONO

Dado al cambio climático de los últimos días, presentándose lluvias constantes, el Consejo de Gestión de Riesgos y Desastres de Sopó decidió dar apertura al Parque Ecológico Pionono para propios y turistas.

El cierre preventivo se había dado por la emergencia ambiental y alerta naranja en el Municipio ante la latente amenaza de incendios forestales y heladas.



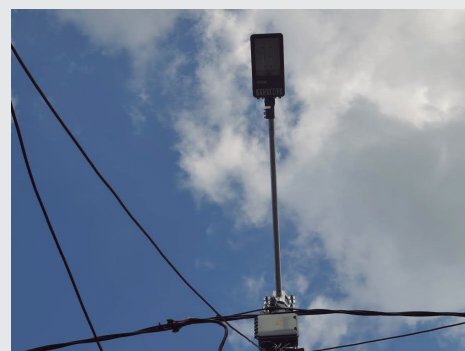
## MODERNIZACIÓN DE NUEVAS LUMINARIAS EN LA GLORIETA-MEUSA

Esta actividad consiste en la modernización de 192 luminarias y la expansión de 36 nuevas que serán ubicadas a lo largo de la vía.

Para poder adelantar estos trabajos se debe contar con la autorización correspondiente de la Agencia Nacional de Infraestructura (ANI), solicitud que ya está siendo



tramitada y sólo se espera que dicha entidad de vía libre para que el Concesionario Luces de la Sabana proceda a iniciar los respectivos trabajos.



Agradecemos la comprensión con relación a las incomodidades que se puedan presentar, debido a la realización de la actividad antes mencionada.

